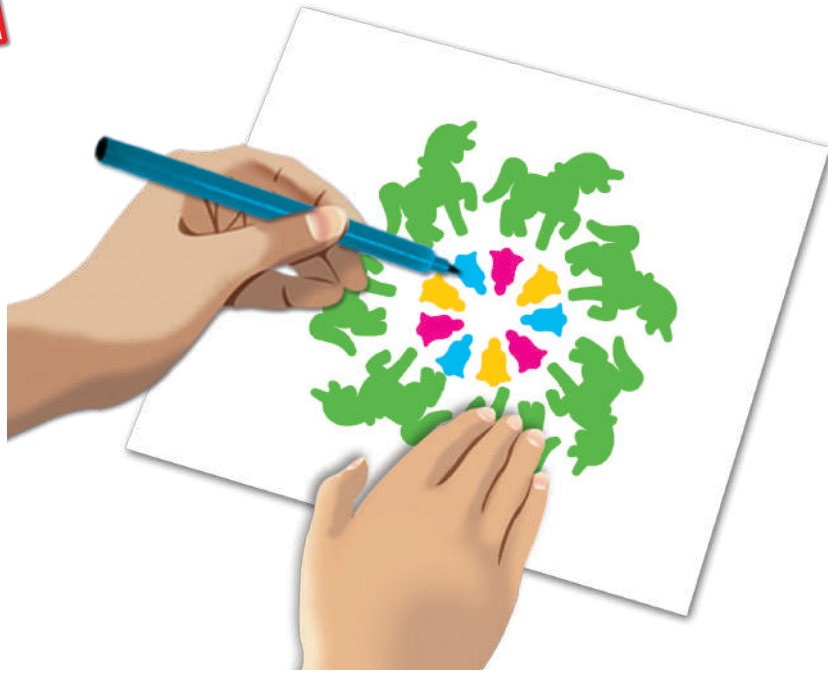


9



MANDALA

réf : J41419

FR ATTENTION !

Ne convient pas aux enfants de moins de 36 mois. Petits éléments. Informations à conserver. Les détails et coloris du contenu pourront subir des modifications. Photos et illustrations non contractuelles.

GB WARNING!

Not suitable for children under 36 months. Small parts. Please keep for future reference. Details and colours of contents could be subject to modification. Photos and illustrations not contractually binding.

NL WAARSCHUWING!

Niet geschikt voor kinderen onder de 36 maanden. Bevat kleine onderdelen. Deze informatie bewaren. De gegevens en kleuren van de inhoud kunnen aan wijzigingen onderhevig zijn. Niet-contractuele foto's en afbeeldingen.

DE ACHTUNG!

Nicht für Kinder unter 36 Monaten geeignet. Enthält kleine Teile. Bitte für zukünftige Fragen aufbewahren. Die Ausführung und Farben des Inhalts können abweichen. Fotos und Abbildungen sind nicht verbindlich.

ES !ADVERTENCIA!

No apto para niños menores de 36 meses. Contiene piezas pequeñas. Información a conservar. Los detalles y colores del contenido pueden presentar modificaciones. Les fotografías e ilustraciones no son contractuales.

IT AVVERTENZA!

Non adatto ai bambini di età inferiore a 36 mesi. Piccoli pezzi. Informazioni da conservare. I dettagli e i colori del prodotto sono soggetti a modifiche. Le foto e le illustrazioni sono prive di valore contrattuale.

FR Pour toute demande de SAV, connectez-vous sur notre site www.joustra.fr puis envoyez votre demande détaillée via l'onglet «NOUS CONTACTER».

GB For any request of SAV(after-sales service), please connect on our website www.joustra.fr then send us your detailed request via the « NOUS CONTACTER» tab.

NL Voor vragen aan onze klantenservice, ga naar onze website www.joustra.fr en stuur ons een gedetailleerd verzoek via de sectie «NOUS CONTACTER».

DE Wenn Sie den Kundendienst benötigen, besuchen Sie unsere Website www.joustra.fr und schicken Sie Ihre detaillierte Anfrage über die Registerkarte «NOUS CONTACTER».

ES Para cualquier pregunta que desee formular a nuestro departamento posventa, inicie una sesión en nuestro sitio web www.joustra.fr y envíe a continuación su solicitud detallada a través de la pestaña «NOUS CONTACTER».

IT Per qualsiasi dubbio o domanda, collegati al nostro sito web www.joustra.fr, quindi invia un messaggio dettagliato tramite la scheda «NOUS CONTACTER».



MAPED HELLER JOUSTRA SAS • www.joustra.fr
Chemin de la porte - 61160 TRUN - FRANCE

1



2



5



6



3



4



7



8

